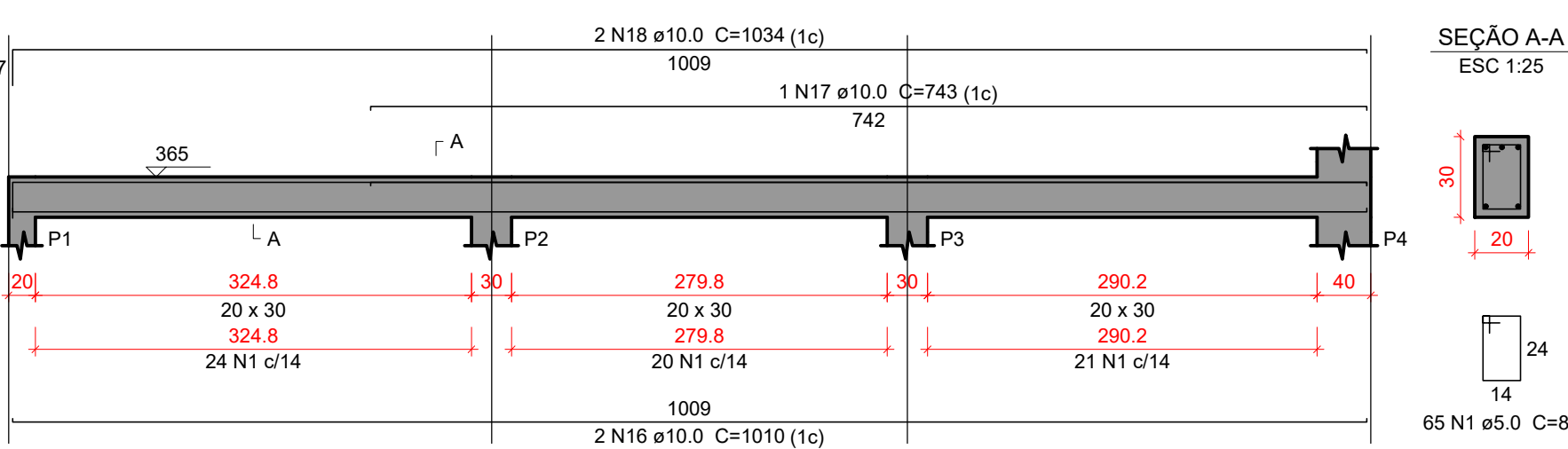
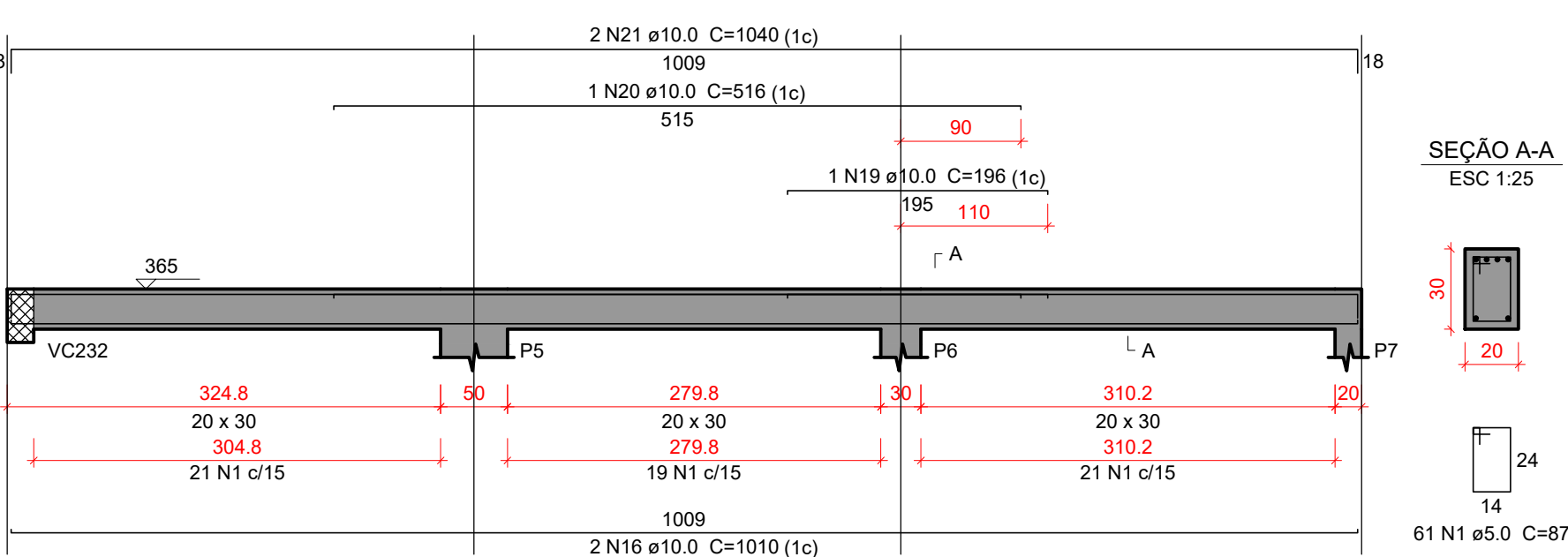


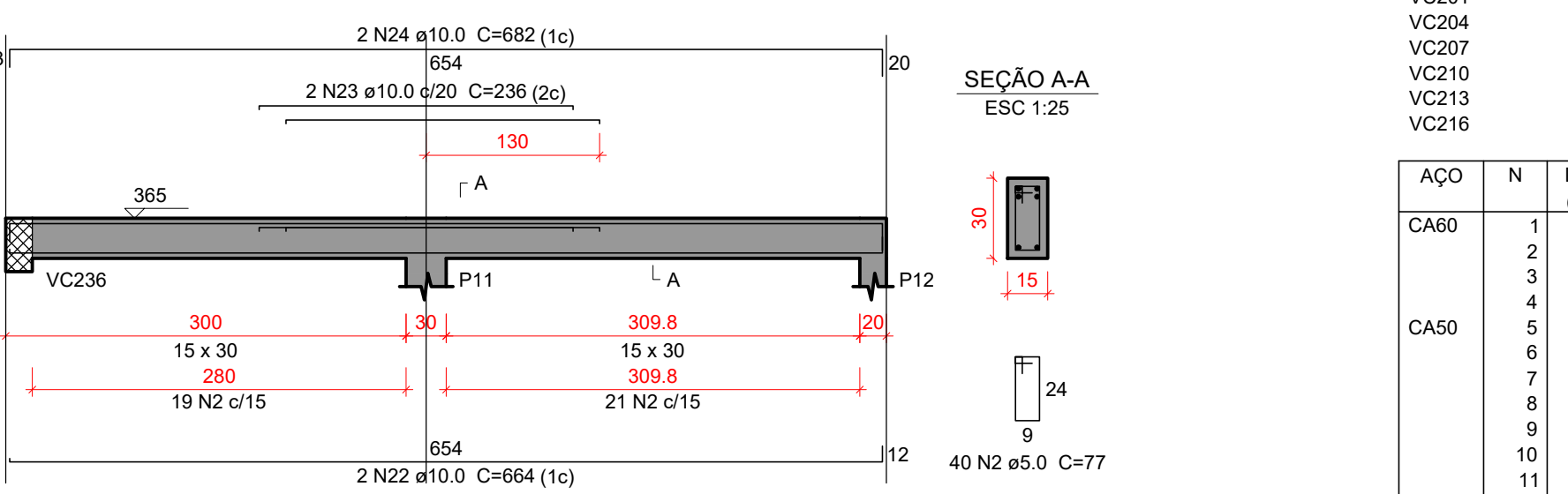
VC201



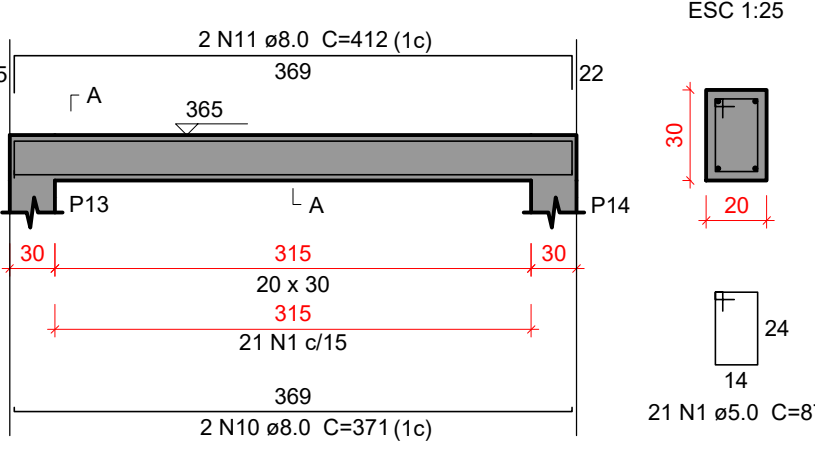
VC202



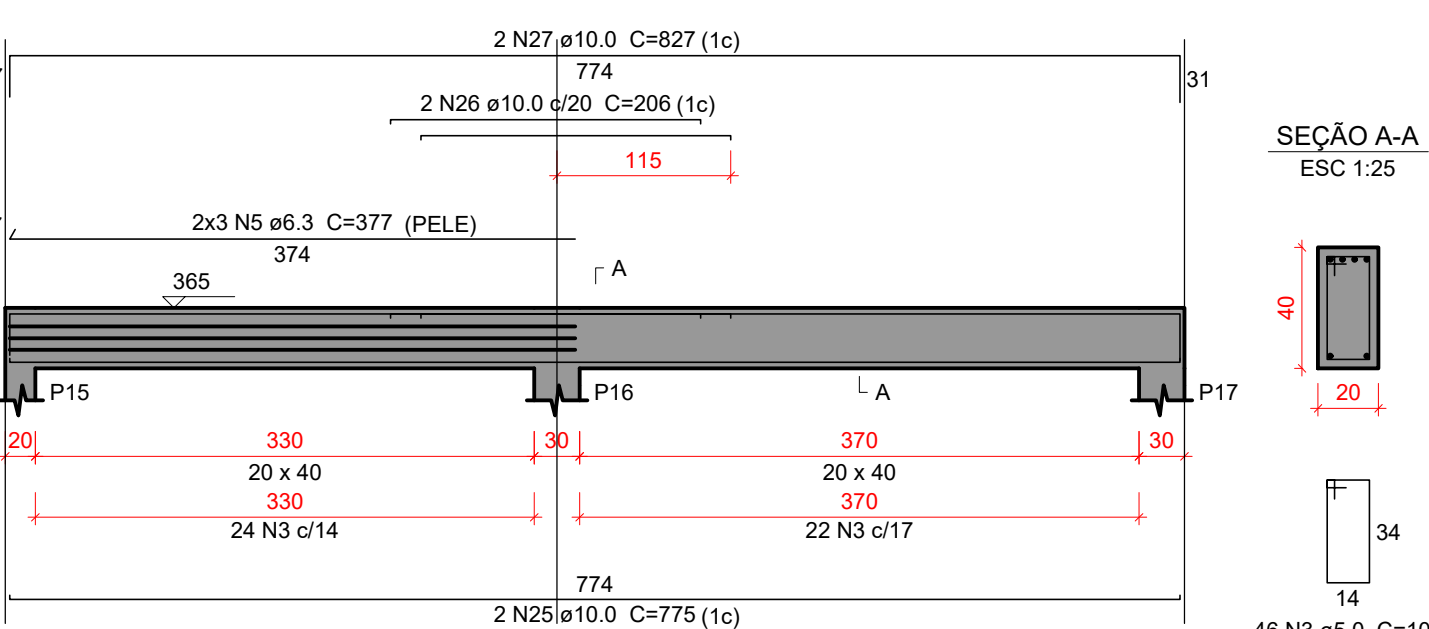
VC203



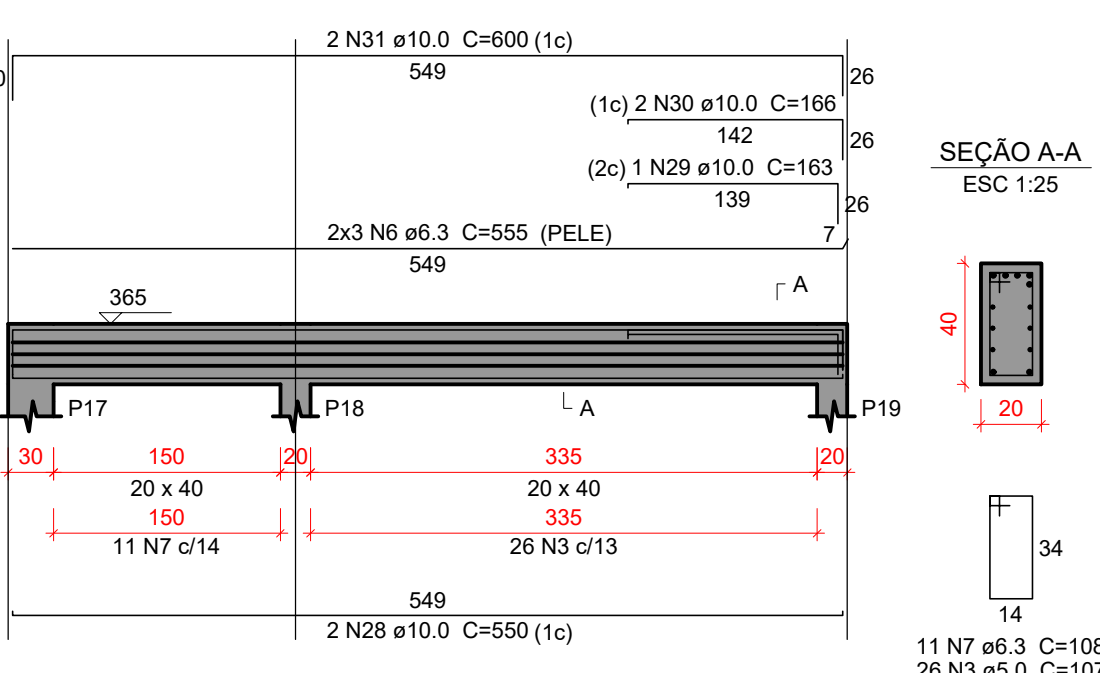
VC204



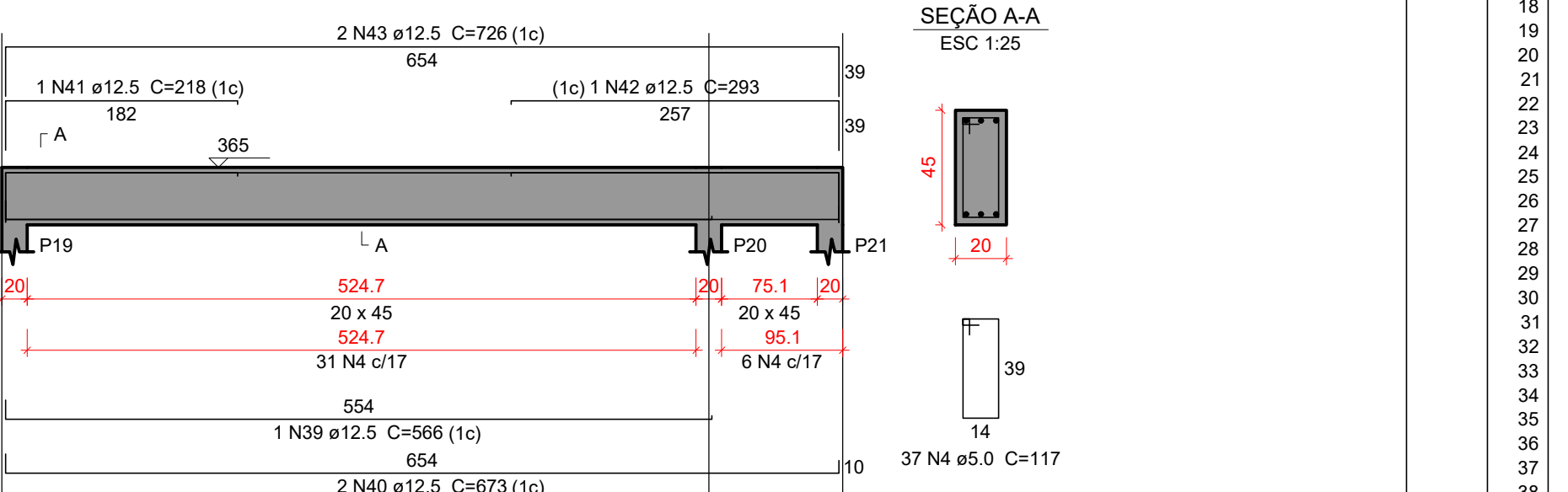
VC205



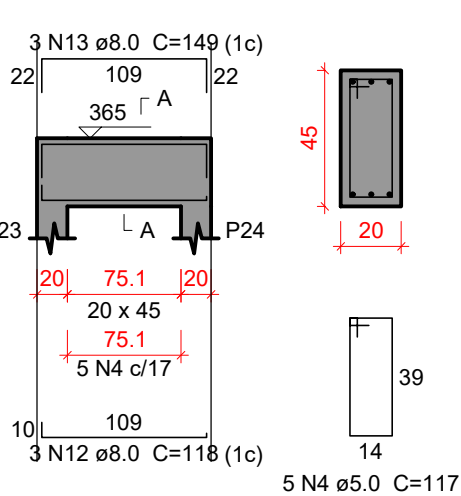
VC206



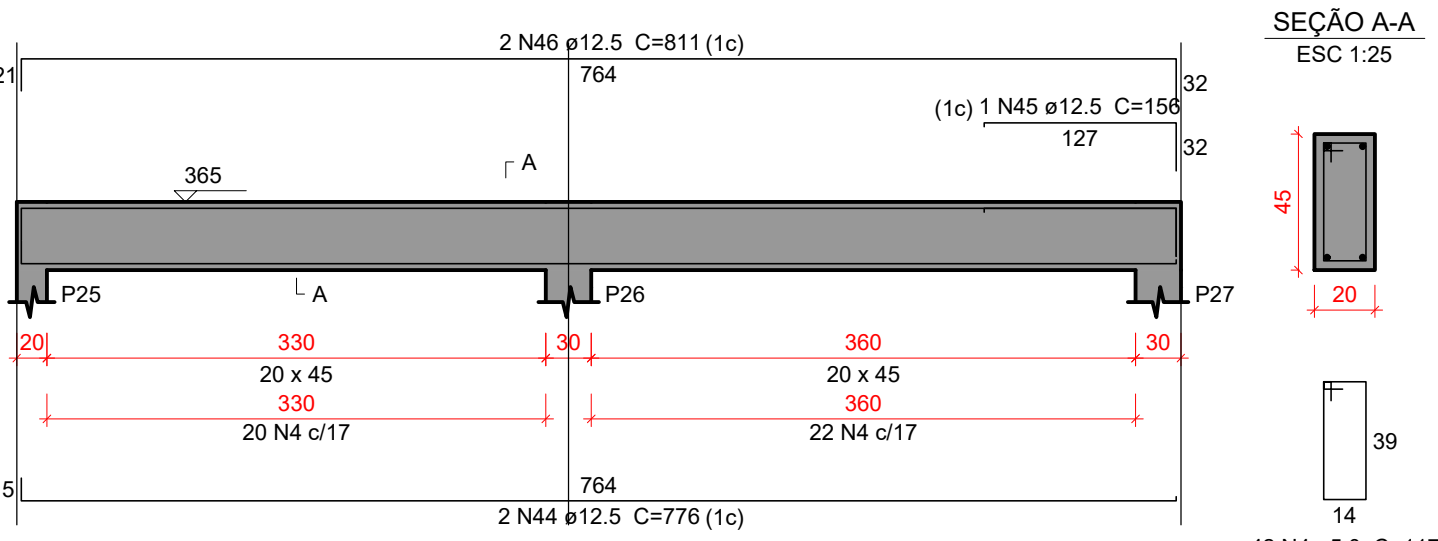
VC207



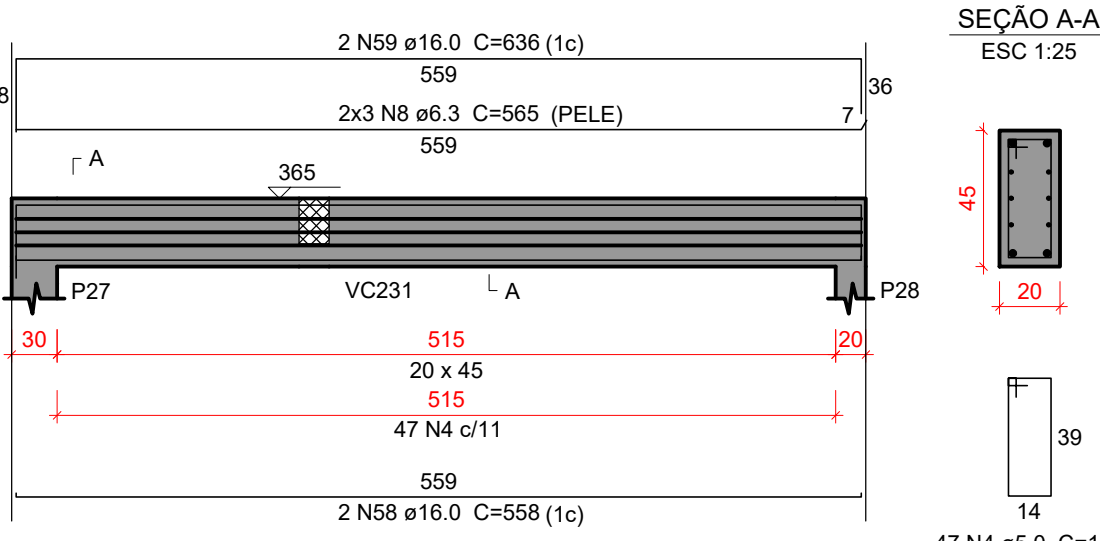
VC208



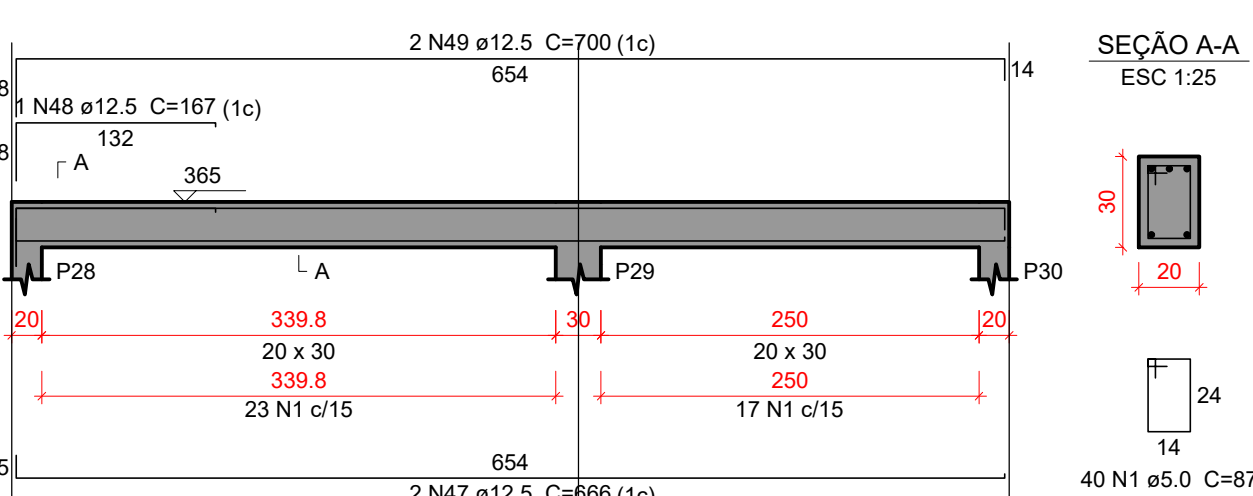
VC209



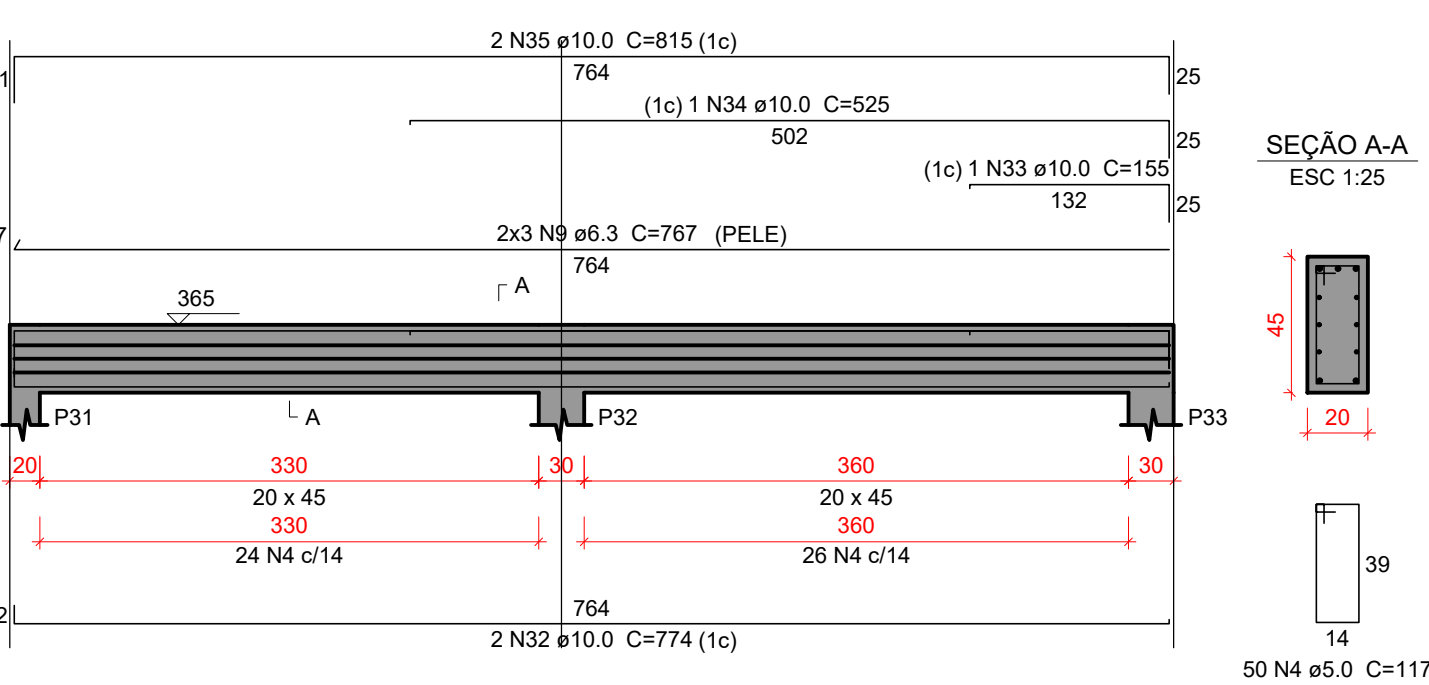
VC210



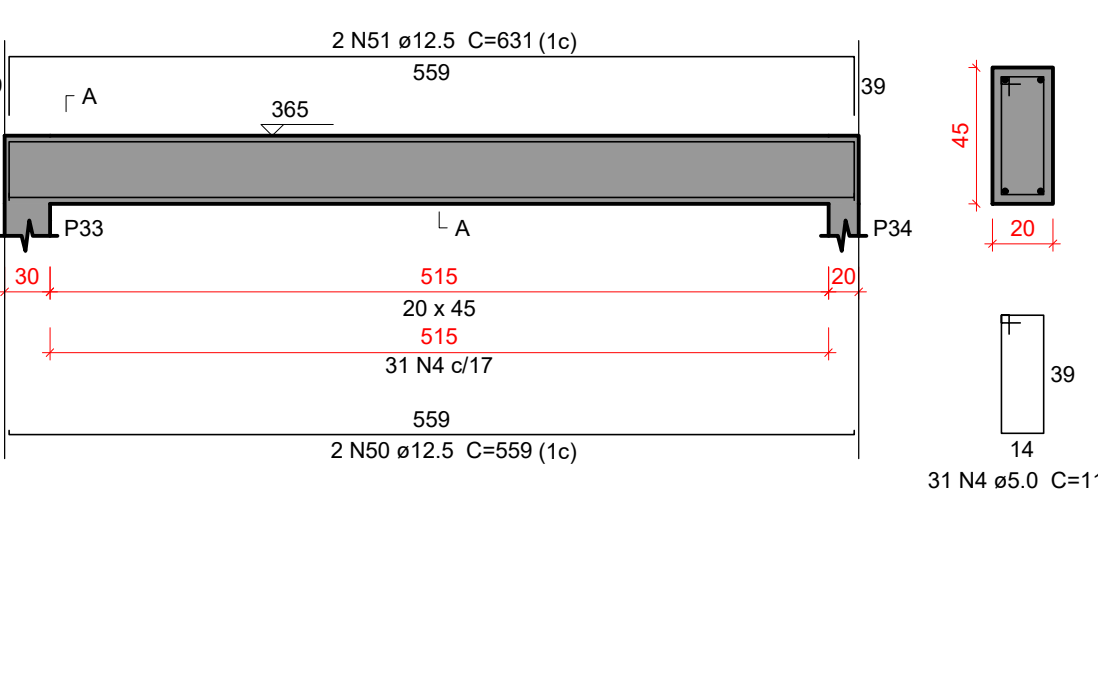
VC211



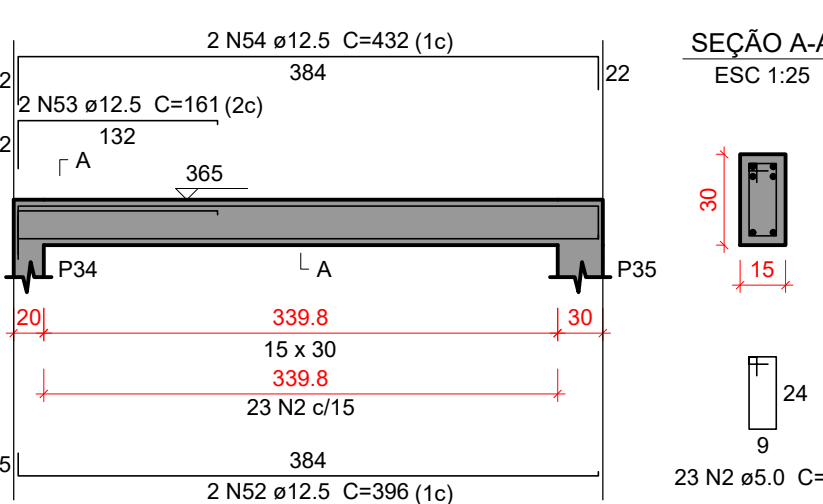
VC212



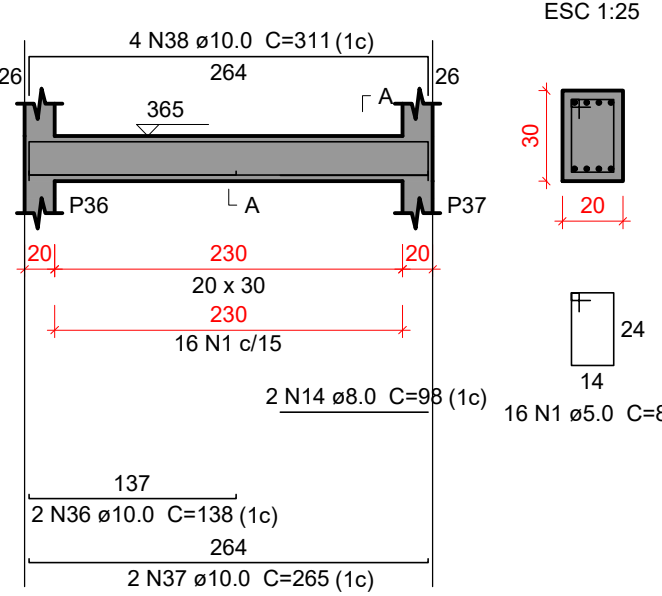
VC213



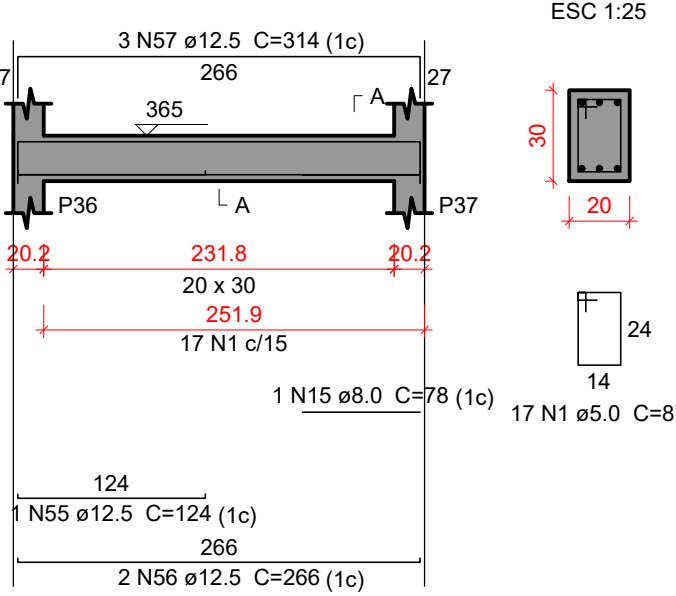
VC214



VC215



VC216



Relação do aço

AÇO	N	DIAM (mm)	QUANT	C.UNIT (cm)	C.TOTAL (cm)
CA60	1	5.0	220	87	19140
	2	5.0	63	77	4851
	3	5.0	72	107	7704
	4	5.0	212	117	24804
CA50	5	6.3	6	377	2262
	6	6.3	6	555	3330
	7	6.3	11	108	1188
	8	6.3	6	565	3390
	9	6.3	6	767	4602
	10	8.0	2	371	742
	11	8.0	2	412	824
	12	8.0	3	118	354
	13	8.0	3	149	447
	14	8.0	2	98	196
	15	8.0	1	78	78
	16	10.0	4	1010	4040
	17	10.0	1	743	743
	18	10.0	2	1034	2068
	19	10.0	1	196	196
	20	10.0	1	516	516
	21	10.0	2	1040	2080
	22	10.0	2	654	1328
	23	10.0	2	236	472
	24	10.0	2	682	1364
	25	10.0	2	775	1550
	26	10.0	2	206	412
	27	10.0	2	827	1654
	28	10.0	2	550	1100
	29	10.0	1	163	163
	30	10.0	2	166	332
	31	10.0	2	600	1200
	32	10.0	2	774	1548
	33	10.0	1	155	155
	34	10.0	1	525	525
	35	10.0	2	815	1630
	36	10.0	2	138	276
	37	10.0	2	265	530
	38	10.0	4	311	1244
	39	12.5	1	566	566
	40	12.5	2	673	1346
	41	12.5	1	218	218
	42	12.5	1	293	293
	43	12.5	2	726	1452
	44	12.5	2	776	1552
	45	12.5	1	156	156
	46	12.5	2	811	1622
	47	12.5	2	666	1332
	48	12.5	1	167	167
	49	12.5	2	700	1400
	50	12.5	2	559	1118
	51	12.5	2	631	1262
	52	12.5	2	396	792
	53	12.5	2	161	322
	54	12.5	2	432	864
	55	12.5	1	124	124
	56	12.5	2	266	532
	57	12.5	3	314	942
	58	16.0	2	558	1116
	59	16.0	2	636	1272

Resumo do aço

AÇO	DIAM (mm)	C.TOTAL (m)	PESO + 10 % (kg)
CA50	6.3	147.8	39.8
	8.0	26.5	11.5
	10.0	251.3	170.4
	12.5	160.6	170.2
	16.0	23.9	41.5
CA60	5.0	565	95.8
PESO TOTAL (kg)			
CA50	433.3		
CA60	95.8		

Volume de concreto (C-30) = 6.05 m³  
Área de forma = 52.8 m²

DOCUMENTOS DE REFERÊNCIAS:

NOTAS:

TODAS AS MEDIDAS ESTÃO EM METRO.  
FAZER CONFERÊNCIA DA ORIENTAÇÃO DESSSES PROJETOS COMPLEMENTARES DE ACORDO COM O PROJETO DE ARQUITETURA.

LEGENDA:

REV. 00	22/11/2024	EMIÇÃO INICIAL	LUCAS TRISTÃO	LÍDIA MARTINS
Nº	DATA	REVISÃO	DES.	RESP.

Características do Projeto

1 – COBRIMENTO DAS ARMADURAS – PILARES E VIGAS: 3.0 cm

2 – COBRIMENTO DAS ARMADURAS – LAJES E ESCADAS: 3.0 cm

3 – COBRIMENTO DAS ARMADURAS – FUNDAÇÃO: 4.5 cm

4– PREVER LASTRO DE CONCRETO MAGRO (5 cm) SOB AS ESTRUTURAS EM CONCRETO.

NOTAS 1 : DURABILIDADE

1 – CLASSE DE AGRESSIVIDADE AMBIENTAL: II

2 – MÓDULO DE ELASTICIDADE > 35.42 GPa

3 – FATOR A/C < 0.4

4 – AÇO CA 50A e CA 60B

5 – CONCRETO CLASSE > 30 MPa

6 – CONSUMO DE CIMENTO > 350 Kg/m3

5 – OS VENTOS INCIDENTES NAS FACES X (90°) E Y (0°) , RESPECTIVAMENTE, NÃO OCORREM SIMULTANEAMENTE.

NOTAS 2 : NORMAS

– NBR 06118 – 2023 – Projeto de Estruturas de Concreto armado

– NBR 06120 – 2019 – Cargas para o Cálculo de Estruturas de edificações – Procedimento

– NBR 06123 – 2023 – Forças Devidas ao Vento em Edificações

– NBR 8681 – 2003 – Ações e Segurança nas Estruturas

– NBR 6122 – 2022 – Projeto e execução de Fundações

LEGENDA DA PLANTA DE LOCAÇÃO

A ORIENTAÇÃO DOS EIXOS DOS PILARES

1 ORIENTAÇÃO DOS EIXOS DOS PILARES

NOTAS 3 : GERAIS

1 – Dimensões em Centímetros e Níveis em metros

2 – Conferir as disposição das armaduras antes do concretagem.

3 – A Responsabilidade pela fiscalização da obra é do Engº resp Técnico.

4 – Aconselhamos moldagem de corpos de prova para cada caminhão betoneira.

5 – Respeitar os prazos mínimos para retirada de formas e escoramentos.

6 – Evitar romper concreto após endurecido, com marreta e talhadeira.

7 – Toda e qualquer alteração no respectivo projeto, o Calculista deverá ser consultado e o mesmo deverá emitir seu parecer por escrito.

PROJETO ESTRUTURAL

PROJETO ESTRUTURAL

Contratado. CREA-MG: 199774/D

VERIF 28/08/2024

ENTREGA 28/08/2024

REVISÃO 00

UNIDADE: (EXCETO INDICADO) cm

REFERÊNCIA: (1°DIEDRO)

TÍTULO: DETALHAMENTO DAS VIGAS EM CONCRETO ARMADO NÍVEL DO PAVIMENTO COBERTURA 1

DESENHO NUMERO: 00001

MOD: EST

REVISÃO: 00

FOLHA: 28/34

28

PROPRIETARIO

AUTOR DO PROJETO

P.R.E.O.

PROGRAMA / PROJETO: PROPOSTA DE NOVA IMPLANTAÇÃO DE UNIDADE BÁSICA DE SAÚDE - PORTE I, RUA MANOEL FRANCISCO CHAGAS, ESQUINA COM RUA ÉZIO RAMOS VIANA EM DONANA, CAMPOS DOS GOYTACAZES/RJ.

ASSUNTO: DET. VIGAS EM CONCRETO ARMADO COBERTURA I

ESCALA: 1/50

CLÁUDIO VALADARES

LÍDIA MARTINS

LÍDIA MARTINS

LORRAN FANISSET

28/11/24

RESPONSÁVEL PELO PROJETO

GERENCIADO

DESENVOLVIDO

DESENHO

DATA

NOME DO ARQUIVO / NP DO PROJETO: Q28-UBS DONANA-DET.VIGAS EM CONC. ARM.COBERTURA I

28/34

PREFEITURA DE CAMPOS  
UMA NOVA HISTÓRIA

SECRETARIA MUNICIPAL DE PLANEJAMENTO URBANO, MOBILIDADE E MEIO AMBIENTE  
SUBSECRETARIA MUNICIPAL DE PLANEJAMENTO URBANO E PROJETOS ESPECÍFICOS